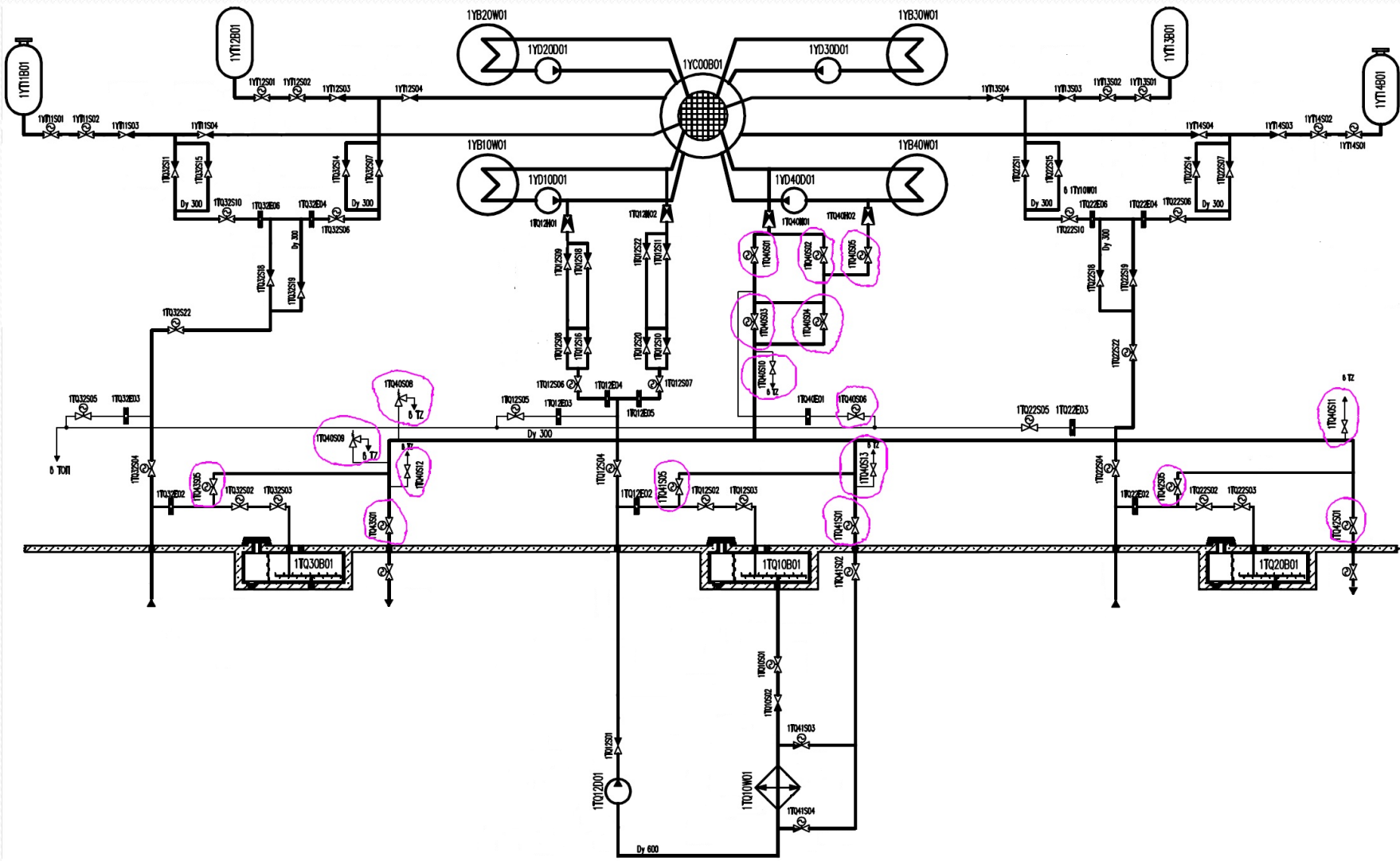
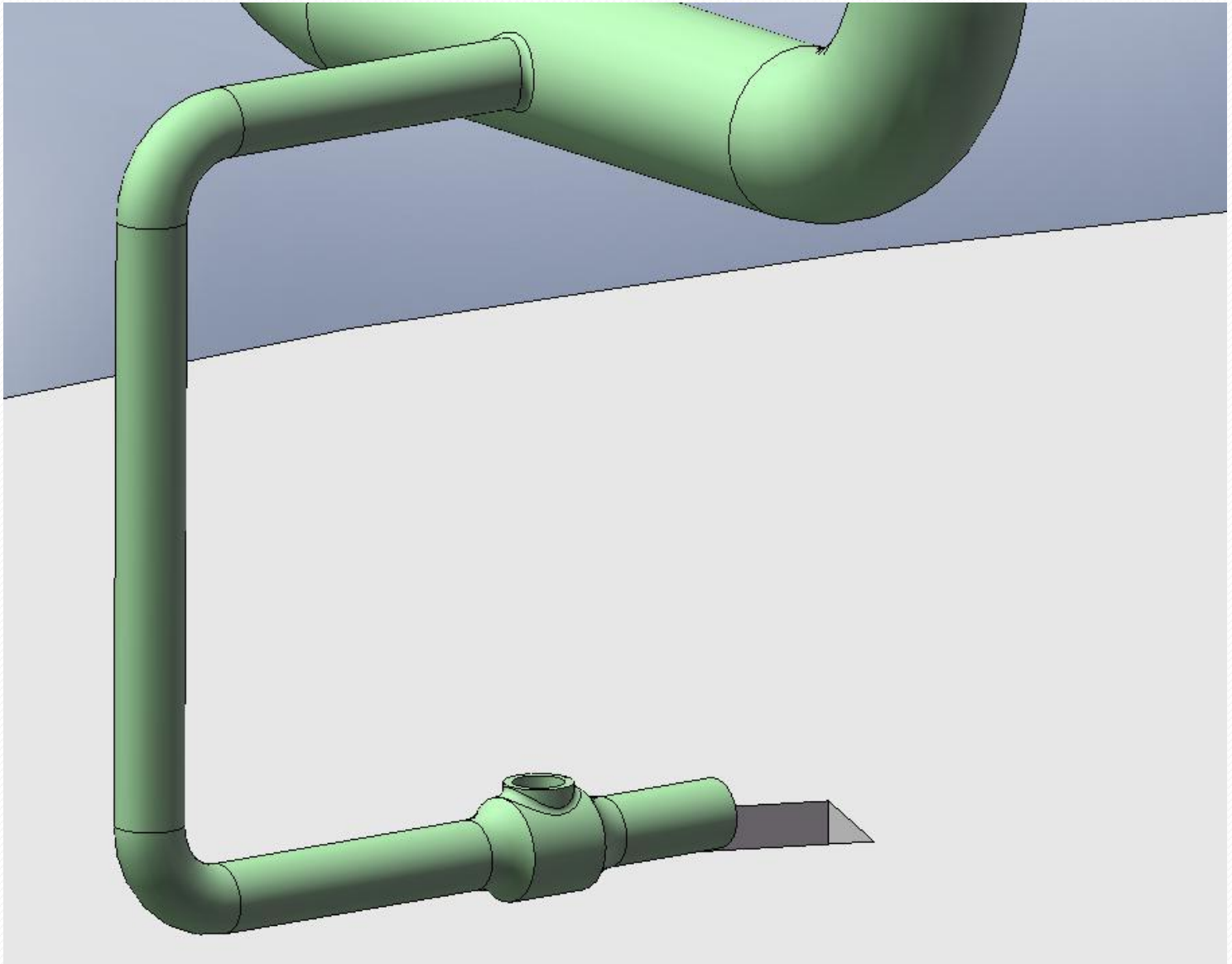
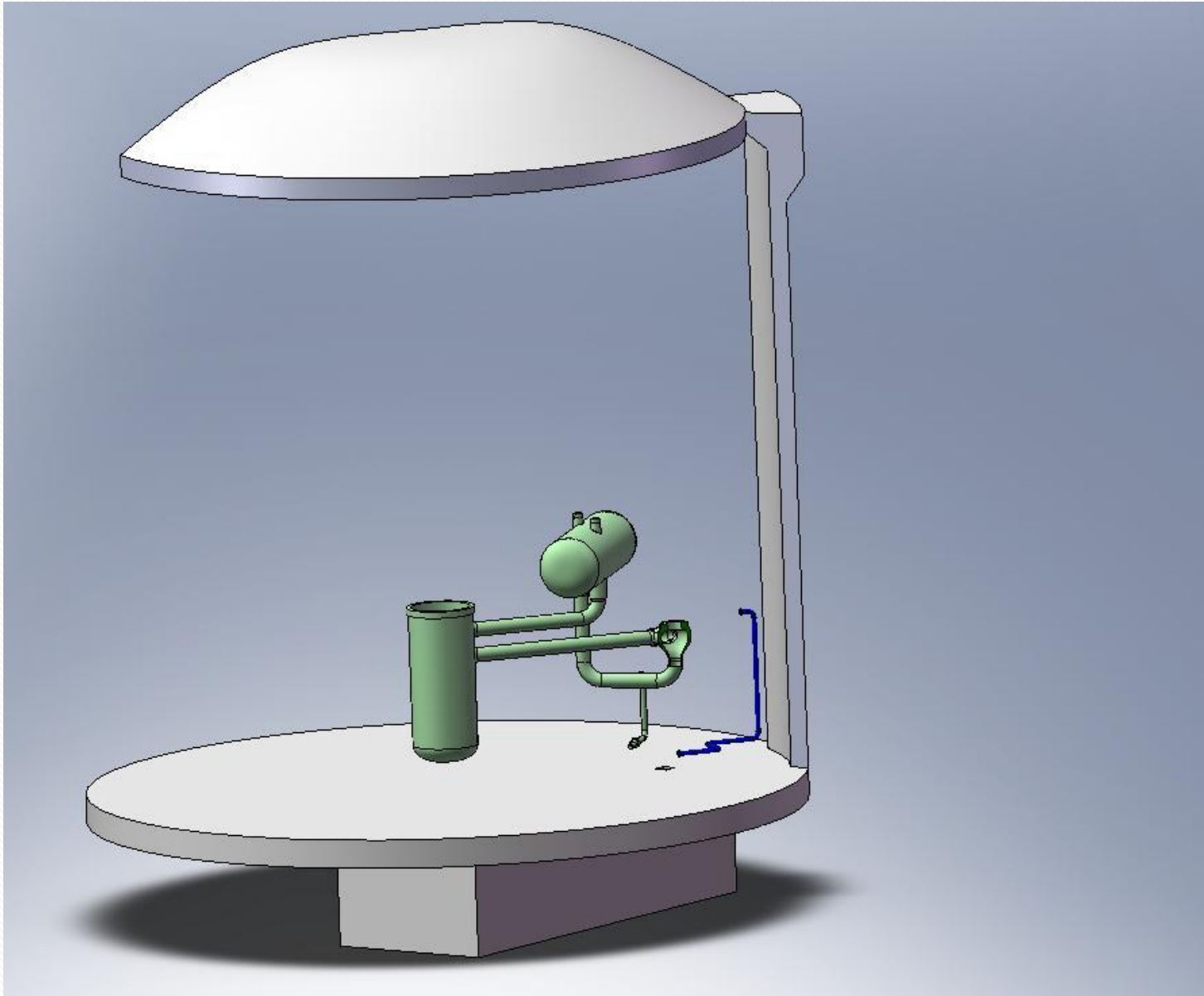


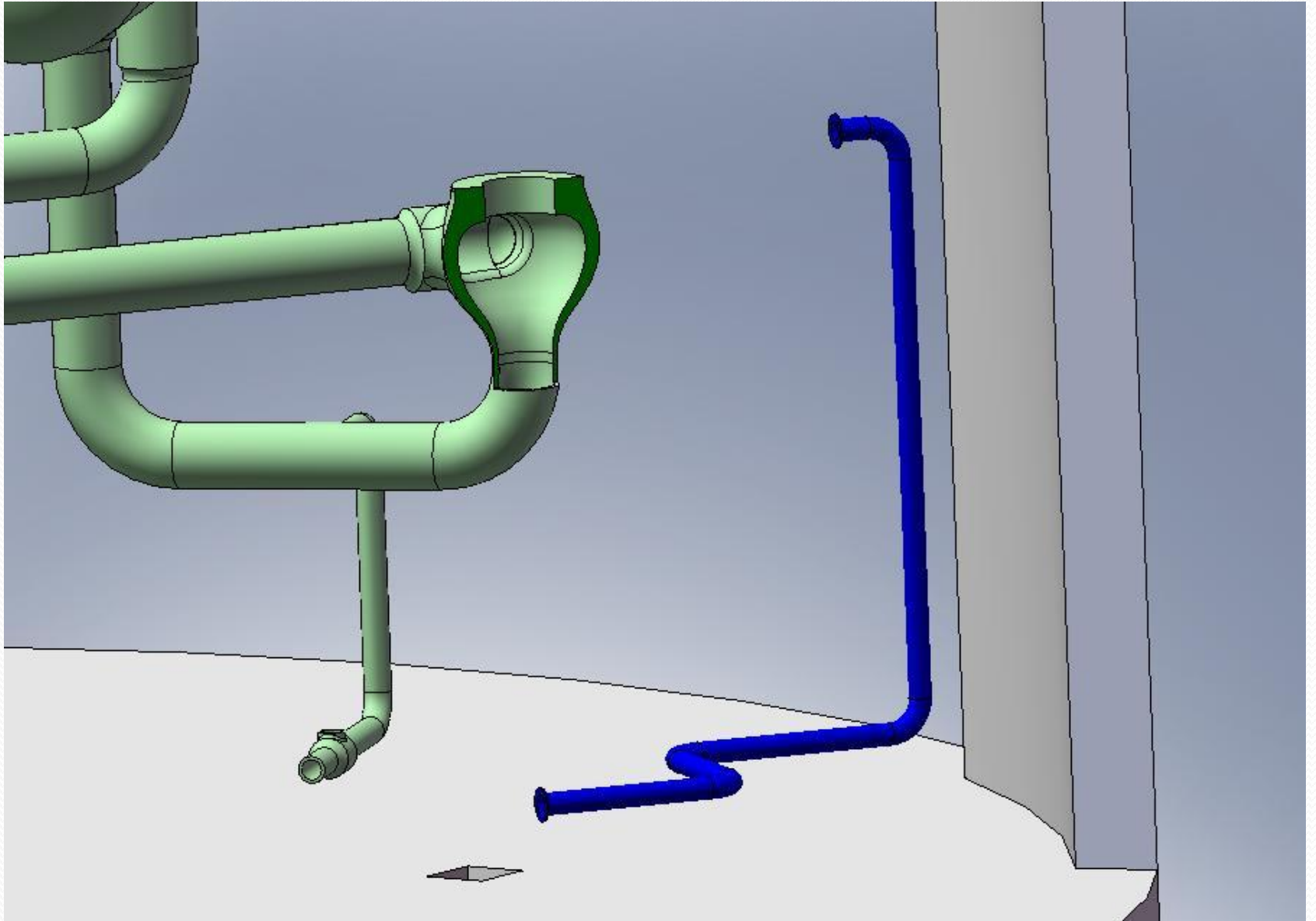
ПРИСПОСОБЛЕНИЕ ДЛЯ РЕМОНТА ГРАНИЧНОЙ АРМАТУРЫ ПЕРВОГО КОНТУРА, РАСПОЛОЖЕННОЙ НИЖЕ ГЛАВНОГО РАЗЪЕМА ГЦН, БЕЗ ВЫГРУЗКИ АКТИВНОЙ ЗОНЫ НА ЭНЕРГОБЛОКЕ ВВЭР-1000 С РУ В-320

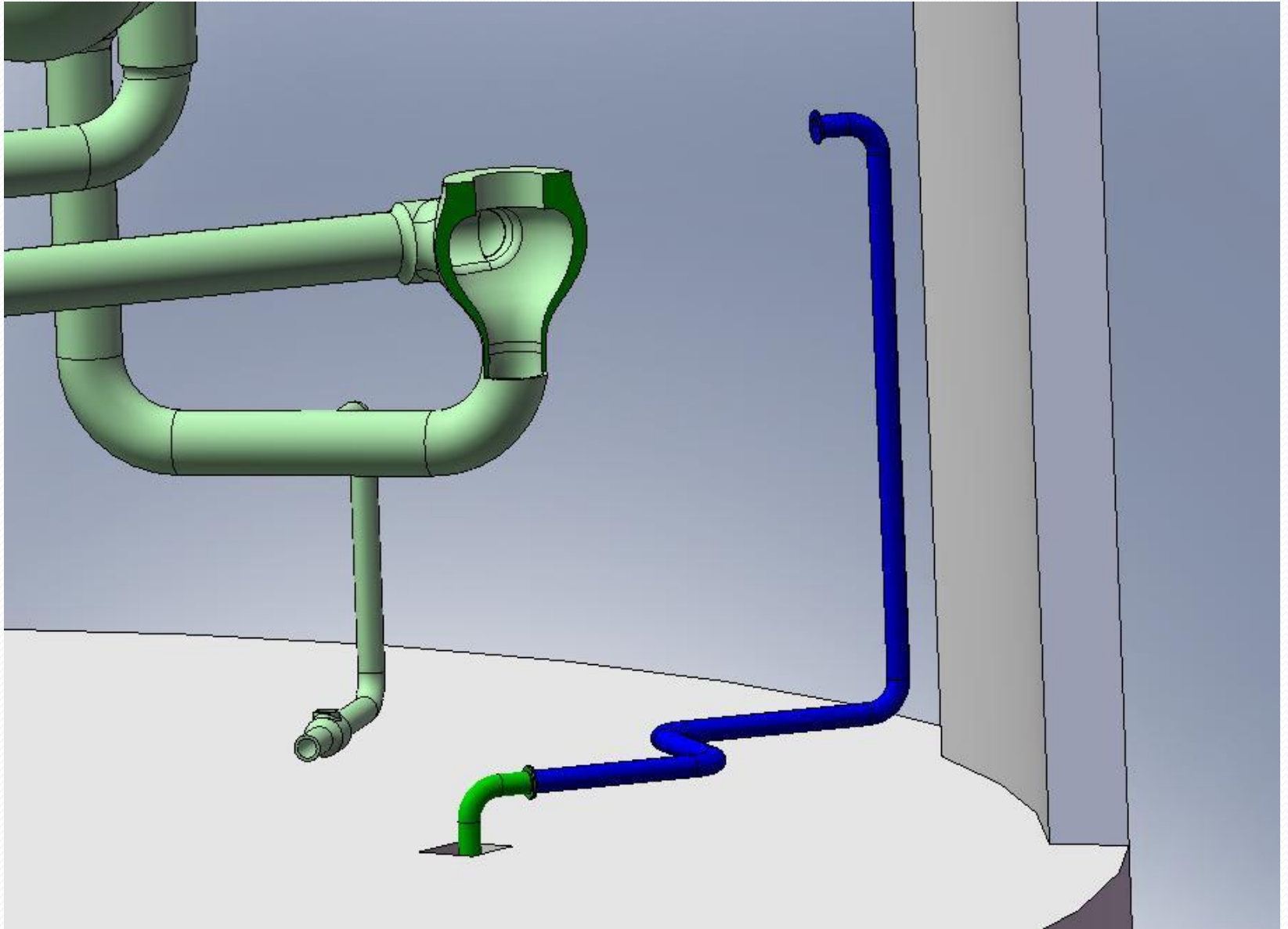
Маркелов Дмитрий Александрович
Ведущий инженер по управлению реактором
Балаковская АЭС
Реакторный цех №1

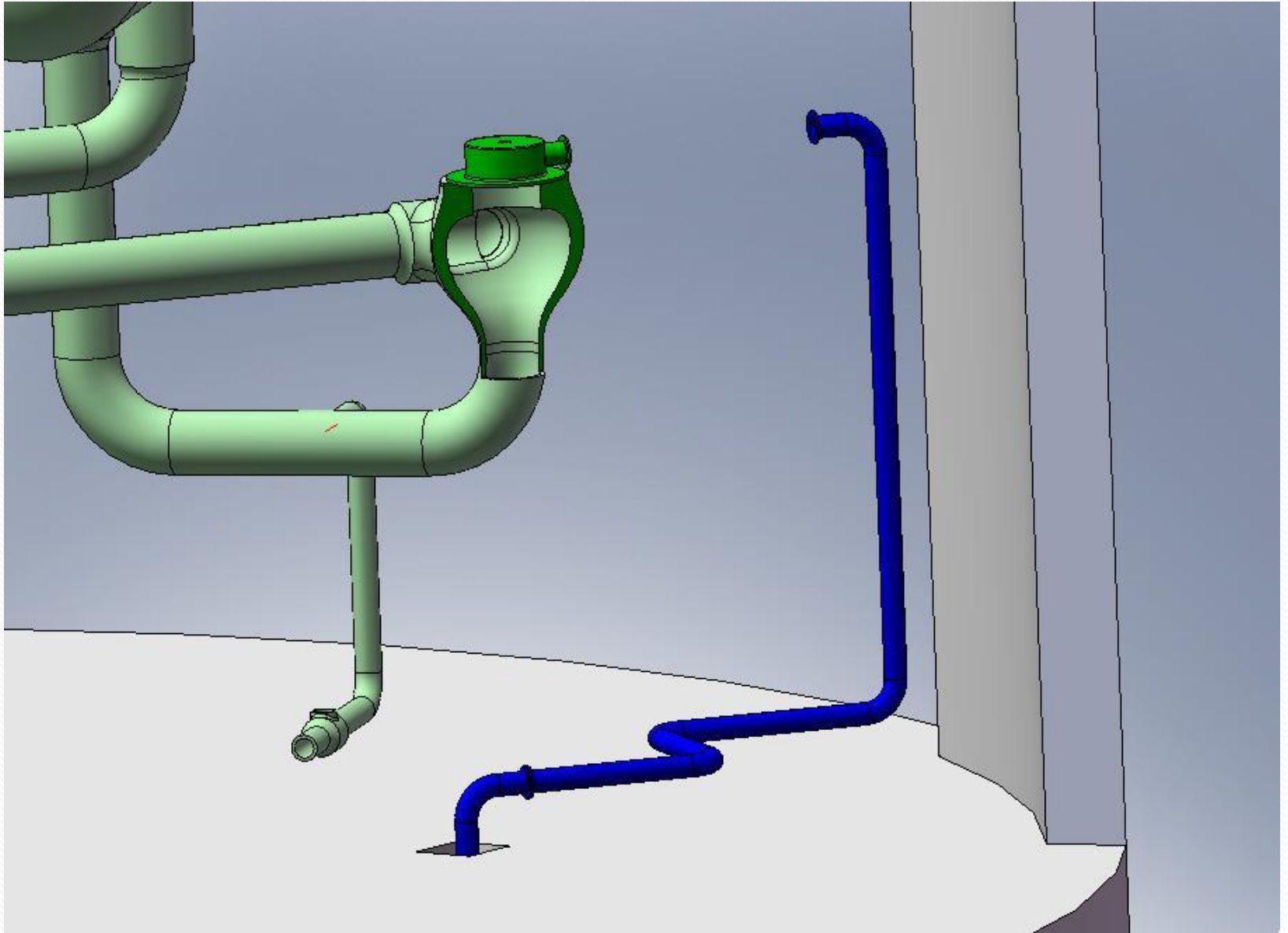


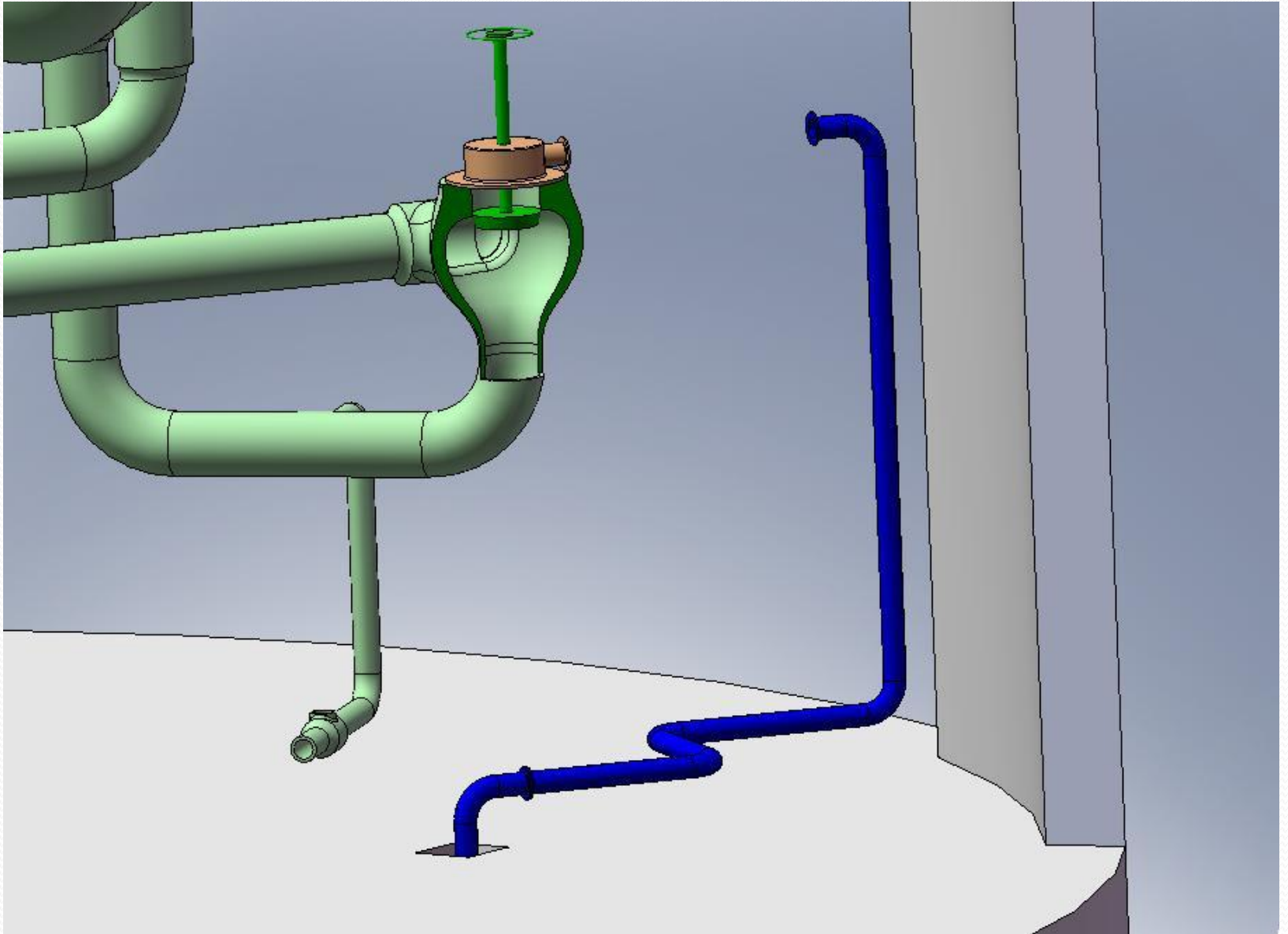


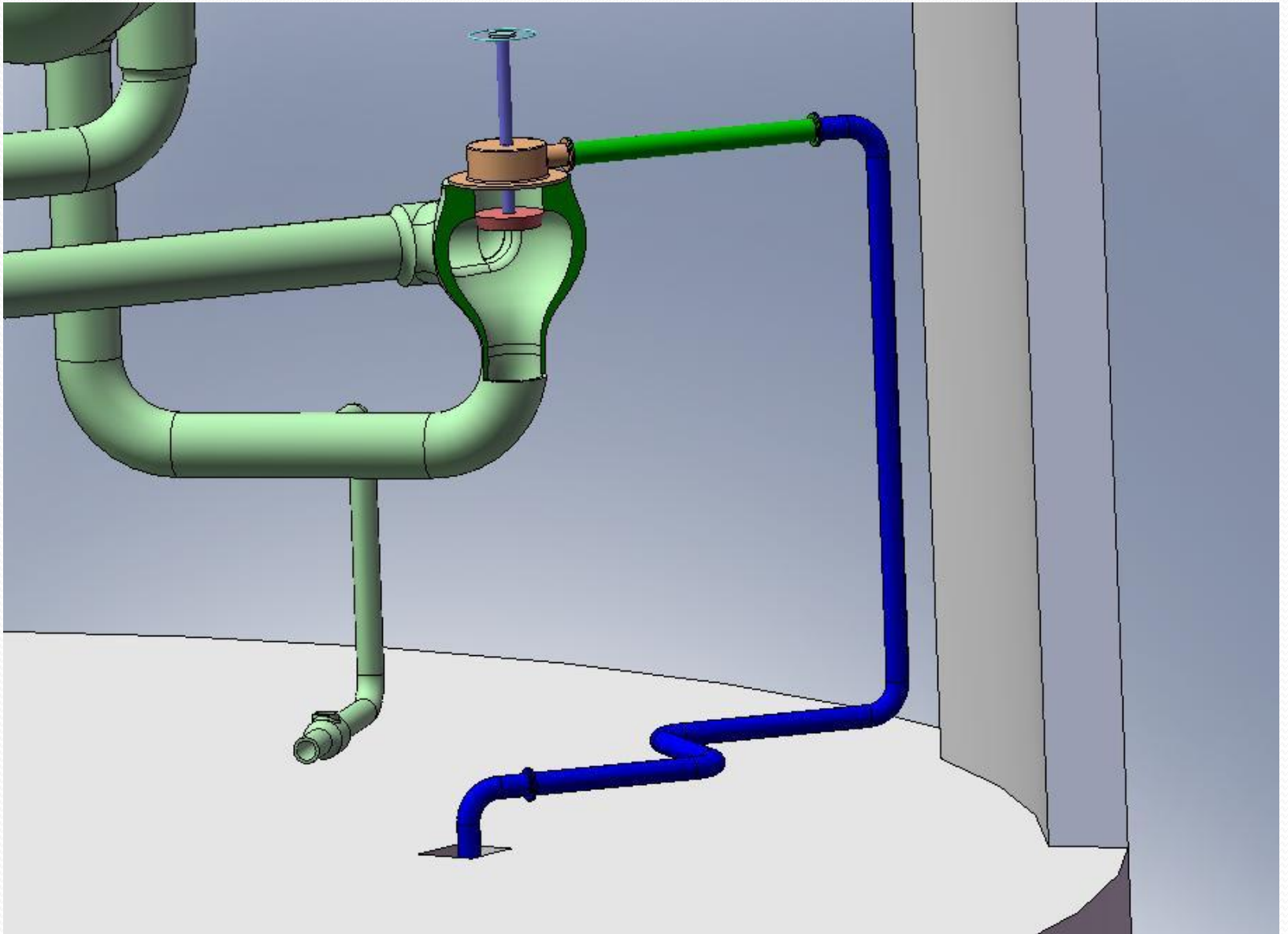


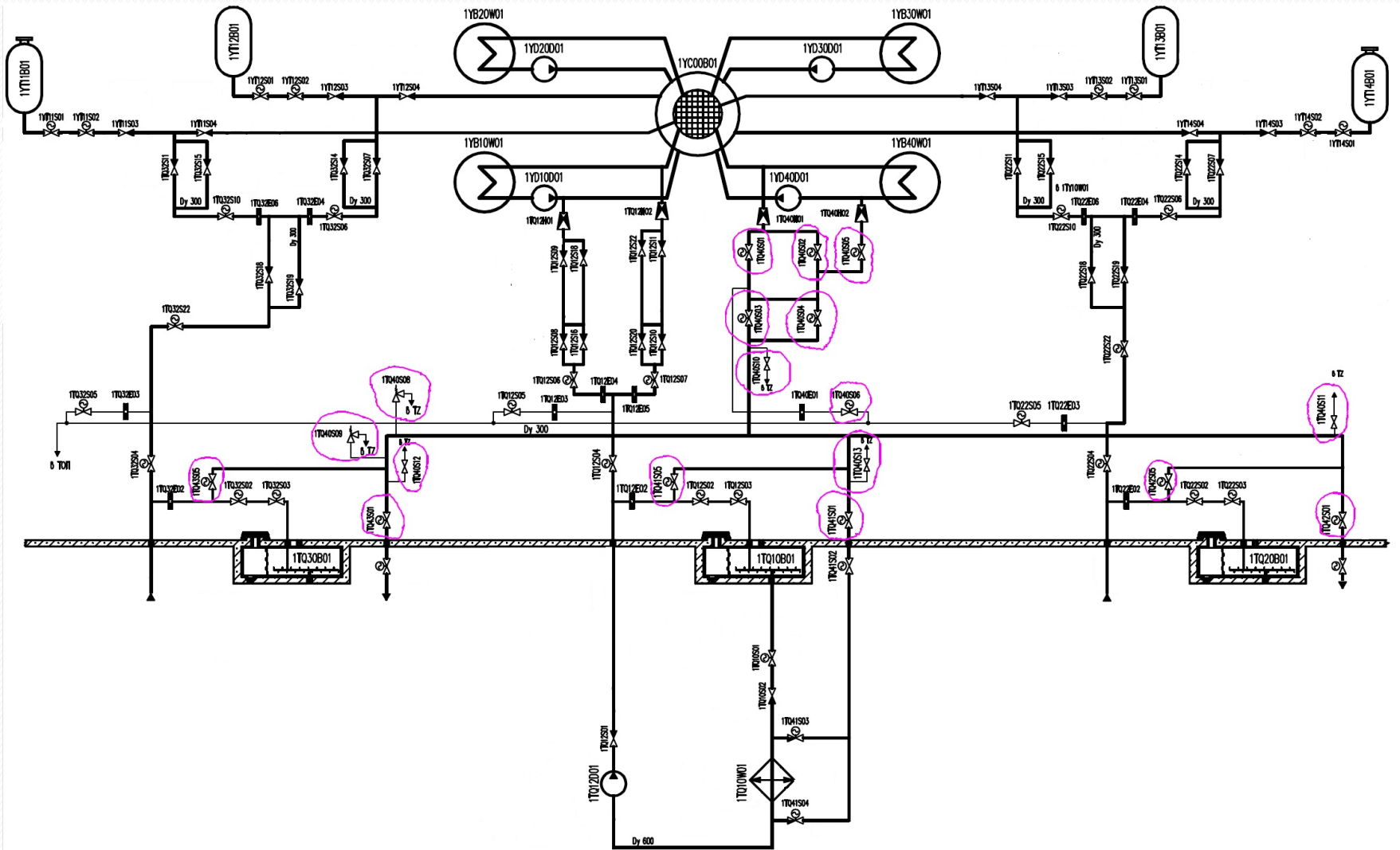


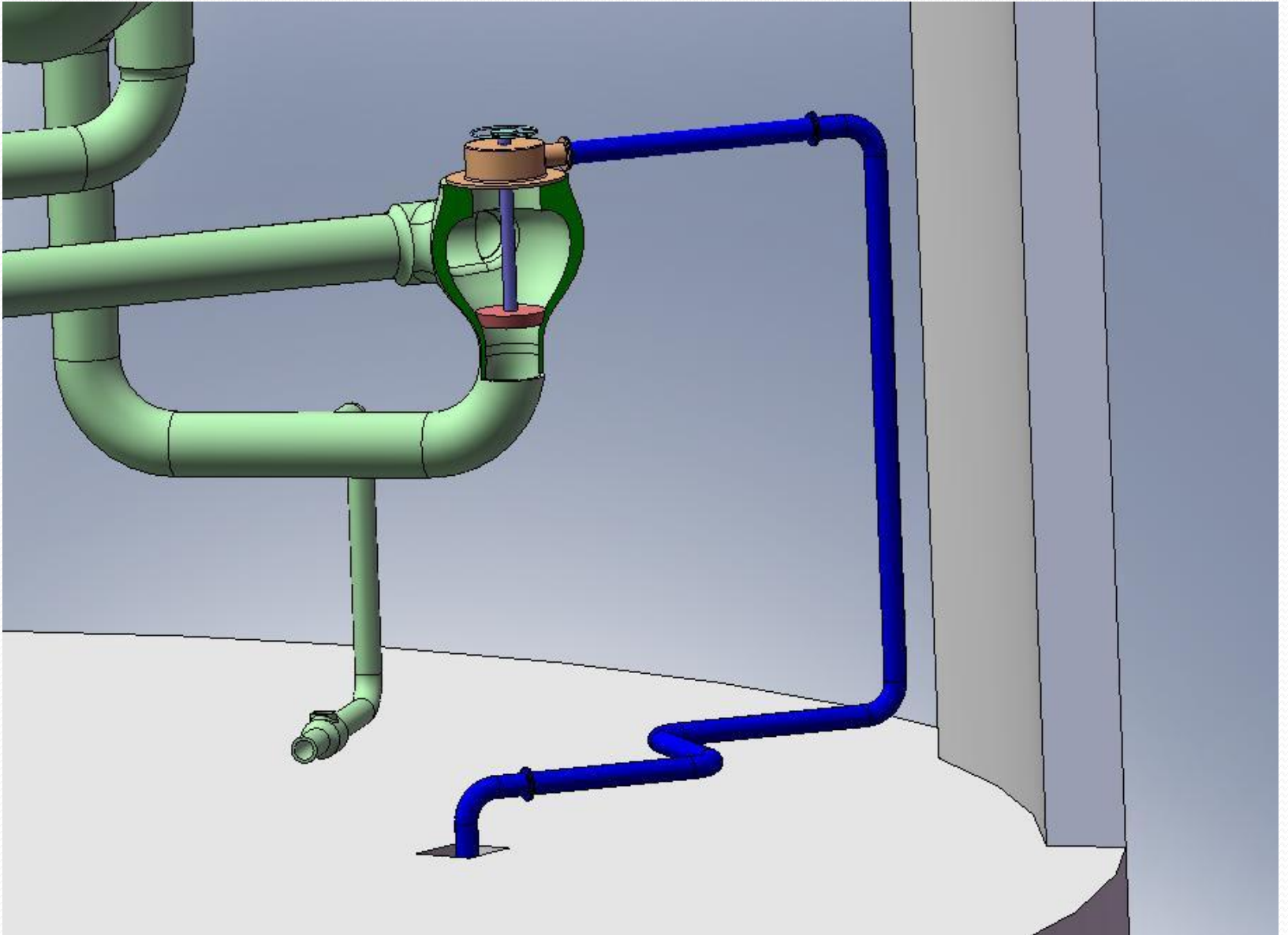












Выводы:

- Применение данного приспособления сделает возможным ремонт граничной арматуры в любой ППР без выгрузки активной зоны, что позволит сократить сроки капитальных ремонтов.
- В случае возникновения дефектов в данной арматуре возможен их ремонт без выгрузки топлива.
- Применение подобного приспособления, в том числе и на других петлях, позволит без выгрузки активной зоны производить ремонт дренажей петель.
- Опираясь на вышесказанное, можно сделать основной вывод, о том что применение подобного приспособления будет интересно не только для Балаковской АЭС но и для других станций, эксплуатирующих подобные реакторные установки.